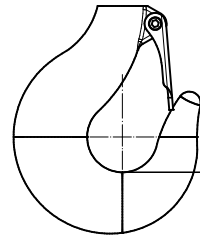
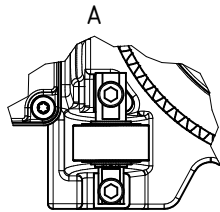
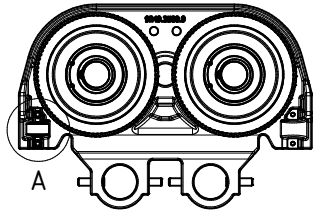


Option - Stützrollen (Min. Kurvenradius: 2200 mm)  
 - Carrier rollers (Min. radius: 2200 mm)  
 - Galet de roulement (Rayon min.: 2200 mm)

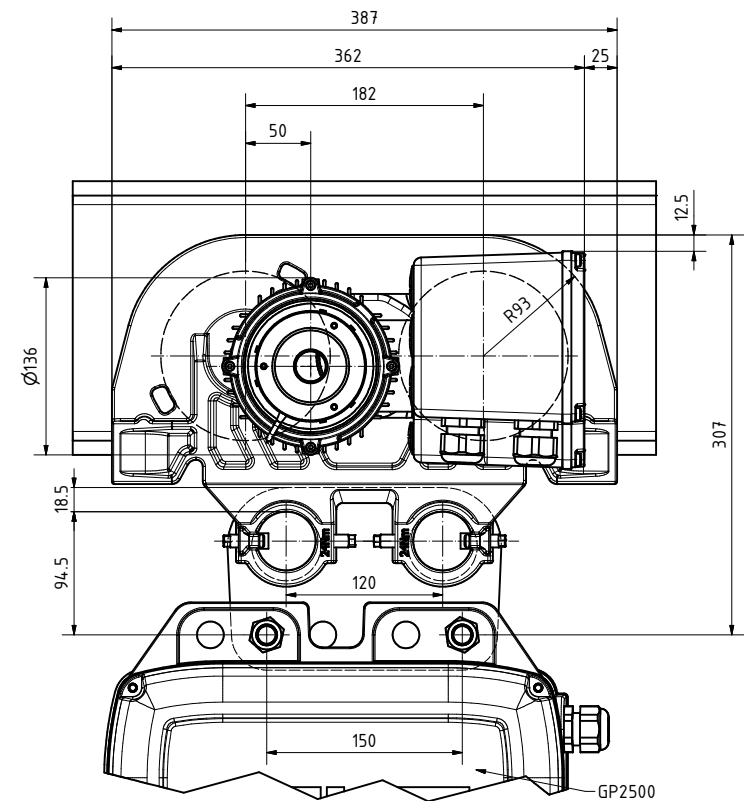


(GP 1600/1 = 633)  
 (GP 1600/2 = 701)  
 GP 2500/1 = 673  
 GP 2500/2 = 762

Optionen Fahrwerk:  
 -Laufrollen für konische Träger  
 -Laufrollen: Kunststoff, Stahl  
 -Fahrwerk mit Stützrollen für Kurven  
 -Puffer am Fahrwerk  
 -Seitenschild KTL

Options trolley:  
 - Load wheels for conical beams  
 - Load wheels: plastic, steel  
 - Trolley with carrier rollers for curves  
 - Buffer on trolley  
 - KTL side plate

Options chariot:  
 - Galets de roulement pour poutres coniques  
 - Galets de roulement: plastique, acier  
 - Chariot avec galets de support pour déplacements en courbe  
 - Butoir au chariot  
 - Flasque KTL



Optionen Antrieb:  
 -Temperaturüberwachung, Sonderspannung, Sondersteuersp.  
 -Fahrendschalter, Bremse IP65  
 -Spez. Getriebe fett, Lebensmitteltaugl. od. tieftemp.  
 -ATEX

Options drive unit:  
 - Temperature surveillance, special operating voltage, special control voltage  
 - Travel limit switch, brake IP65  
 - Special gear grease, food grade or low temperature  
 - ATEX

Version moteur:  
 - Surveillance de température, tension d'alimentation spéciale, tension de commande spéciale  
 - Interrupteur de fin de course, frein IP65  
 - Graisse d'engrenage spéciale, apte à aliments ou à basse température  
 - ATEX

Triebwerksgruppe Classification Groupe DIN EN 144.92/ISO	A3/M3	A4/M4	A5/M5	A6/M6	A6/M6	Fahrgeschw.	Fahrgeschw.	Leistung			Geeignet für Parallel Flansch-Träger For parallel flange girder only Seulement pour profilé avec ailes parallèles	Gewicht Weight Poids	78 kg	-Schutzart nach DIN 40050: -Isolationsklasse: IP54 F		
	Zyklen /Tag Cycles /day Cycles /jour	15	30	60	120	120	Travelling speed	Travelling speed	Motor power	3x400V 50Hz					3x230V 50Hz	9249.3504.3
ED % Duty factor % Facteur de marche %	(25)	(30)	(40)	(50)	(50)	Vitesse de translation 50Hz	Vitesse de translation 60Hz	Puissance	[kW] 18m	[A]	[A]	91-300	Min. Kurvenradius Min. radius Rayon min.	1'800 mm	-Classe de protection DIN 40050: -Classe d'isolation: IP54 F	
GMF6300/NF	6300	5000	4000	3200	-	12/4	14.4/4.8	2x 0.15/0.045	2x 0.65/0.75	2x 1.0/1.2						
GMF6300/SF	6300	5000	4000	3200	-	24/6	28.8/7.2	2x 0.3/0.075	2x 1/0.9	2x 1.8/1.6						
-	-	-	-	-	-	-	-	-	-	-						
-	-	-	-	-	-	-	-	-	-	-						
Einstellbare Flanschbreite b Adjustable flange width b Largeur d'aile b												[mm] [mm] [mm]	91-300			
Max. Flanschdicke t Flange thickness max. t Epaisseur d'aile max. t													t = 36 mm			

GMF 6300



swiss lifting solutions

Massstab Echelle	Gezeichnet Besen Modifié par	T.Keller
1:2.9	Gepüft Contrôlé Fregate hora Autorisé nom	

9249.9208.5

Index  
A