

ELEKTROKETTENZUG GP FÜR DEN ANSPRUCHSVOLLEN ANWENDER



**ZUVERLÄSSIG
KRAFTVOLL
LANGLEBIG
MODULAR
ROBUST**

60 % erhöhte Tragfähigkeit im 1-strängigen Betrieb

Leistungsstarker Motor mit tiefer Betriebstemperatur und Kühlung

Gehärtete Profilstahlkette mit erhöhter Lebensdauer

Robuste Gehäuse und Deckel aus Aluminium-Druckguss

Schutzart IP65 als Standard, viele weitere Optionen erhältlich

Polygonverbindungen zur schnellen Montage und Demontage

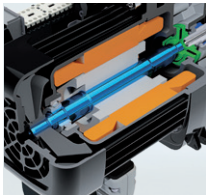
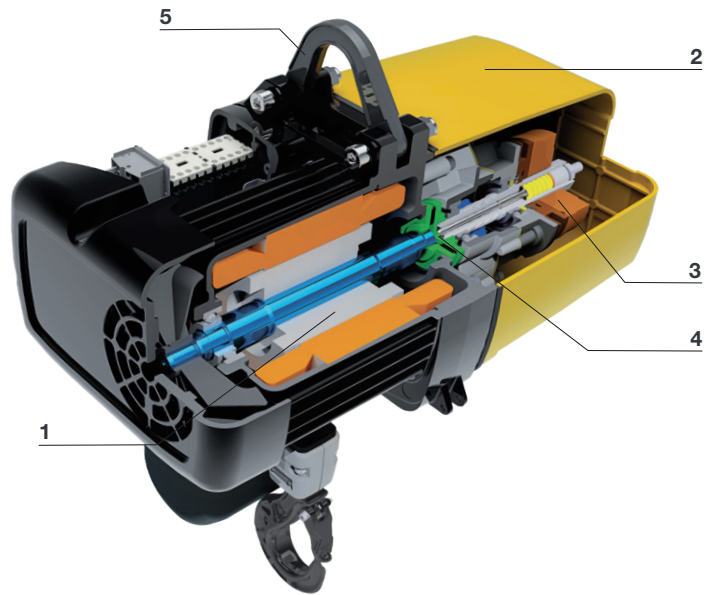


SWISSNESS
Schweizer Entwicklung
Made in Switzerland
Seit 1957

HERVORRAGENDE EIGENSCHAFTEN

TRAGFÄHIGKEIT BIS 6300 KG

- 1 Leistungsstarker Anbaumotor
(60 °C in ISO M5/DIN EN 14492 A5)
- 2 Gehäuse und Deckel aus Aluminium,
modular und einfach im Aufbau
- 3 Zuverlässige DC-Federdruckbremse,
sicheres Halten der Last
- 4 Rutschkupplung, trockenlaufend
und wartungsarm
- 5 Ösenaufhängung aufklappbar,
einfache Installation



Motor

- Kraftvoller Anbaumotor mit hoher Leistungsreserve
- Optimaler Kühleffekt dank externer Kühlung
- 3- oder 1-Phasenbetrieb



Getriebe

- Hohe Laufruhe
- 3-stufiges Getriebe mit Schrägverzahnung
- Fett-Dauerschmierung
- In sich geschlossene Getriebeeinheit



Getriebeendschalter

- Einfache und präzise Einstellung der oberen und unteren Endposition des Lasthakens
- Optional mit zwei zusätzlichen Not-Aus-Kontakten



Schutzart IP65

- Staubdicht
- Strahlwassergeschützt
- Geeignet für den Ausseneinsatz und für staubige Umgebung



Steuerschalter

- Ergonomisch und schlagfest
- Sicher im Betrieb
- 42 V Niederspannung
- Externe Zugentlastung des Steuerkabels



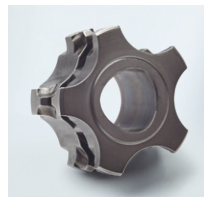
Profilstahlkette

- Einsatzgehärtet und manganphosphatiert
- Geringerer Verschleiss
- Höhere Lebensdauer
- Kettensicherheit min. 8:1 (ISO M5/DIN EN 14492 A5)
- Korrosionsbeständig



Haken

- Skeletto Last- und Aufhängehaken
- Stabile, geführte Hakensicherung



Polygonverbindungen

- Wellen-Naben-Verbindungen in selbstzentrierender Polygonausführung
- Optimale Kraftübertragung
- Schnelle Montage und Demontage



Wartung

- Geringer Wartungsaufwand
- Gute Erreichbarkeit der Verschleissteile
- Schneller und einfacher Austausch
- Ohne Spezialwerkzeuge



Spezialprodukte

- Korrosionsbeständig
- Explosionsgeschützt
- Frequenzgesteuert
- Ketten- und Teleskop-Handy
- Synchron-Kettenzug
- Gedrängte Bauart