

# POLIPASTOS ELÉCTRICOS DE CADENA CARROS INDUSTRIA





**Ivan Muri, CEO** Como fabricante suizo con una producción totalmente automatizada, nuestro centro de fabricación se encuentra en Suiza. La alta funcionalidad, la larga duración y la robustez de nuestros productos ayudan a nuestros clientes a evitar fallos de funcionamiento, y con ello, a ahorrar gastos. Gracias a nuestro propio departamento de desarrollo y construcción, podemos asegurar una gran potencia innovadora. Proveedores de Suiza y de los países colindantes garantizan la fiabilidad y la calidad demandada.

**Erich Widmer, Director de ventas y marketing** Desde el inicio del proyecto y hasta la instalación, permanecemos al lado de nuestros clientes. Como proveedores de sistemas de grúas estamos capacitados para responder a exigencias específicas del mercado. Nuestros clientes valoran nuestra gran variedad de complementos y posibilidades. La gran calidad de nuestros productos y la disponibilidad de suministro nos convierten en una empresa competente y de confianza.



# POTENTES Y DURADEROS



Manejo cómodo y fácil - Funcionamiento seguro y fiable - larga vida útil y de fácil mantenimiento. Desde hace más de 55 años, los polipastos eléctricos de cadena GIS se fabrican y desarrollan en Suiza. Cientos de miles están ya en funcionamiento por todo el mundo - fijos y móviles - para uso interior o exterior.

---

Polipastos eléctrico de cadena GP - polipasto de alta resistencia

---



# GP



## Larga vida útil y de confianza

3 años de garantía
Made in Switzerland
Factor de seguridad de la cadena: 8 (DIN EN 14492 A5, ISO M5)
Aumenta la duración de servicio de la cadena de perfil fosfatada de manganeso y mejoran sus propiedades de resistencia
Engranaje hermético con lubricación permanente
Alta seguridad operativa
Frenos DC de resorte resistentes al desgaste
Sin electrónica sensible
Carcasa y cubierta de aluminio
Embrague en seco
Campo de aplicación -15 °C hasta +50 °C
Certificado por TÜV

## Cómodo

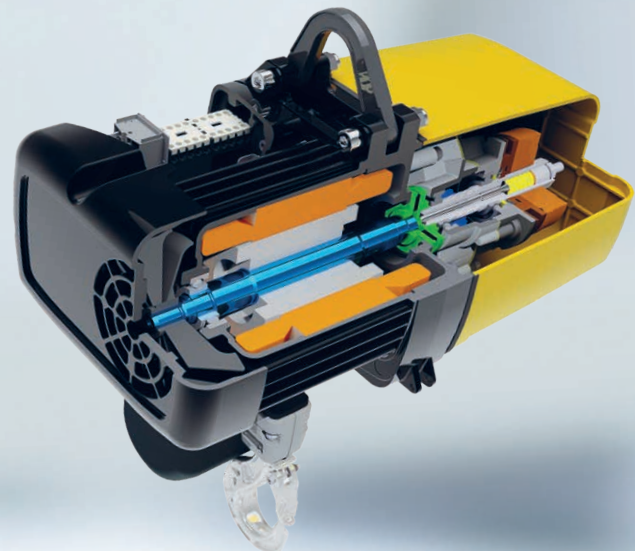
Reducido peso propio desde 14 kg
Carcasa compacta con un sencillo diseño
Diseño modular
Tipo de protección IP65; adecuado para uso exterior
Finales de carrera de gran precisión para la posición superior e inferior del gancho
Botonera ergonómica con parada de emergencia
Tensión de mando 42 V
Funcionamiento silencioso mediante 3 trenes de engranaje
Versión estándar de 2 velocidades
Gancho de carga giratorio a 360°, con pestillo de seguridad
Mantenimiento sin herramientas especiales
Fácil mantenimiento, sencillo y rápido cambio de piezas desgastadas

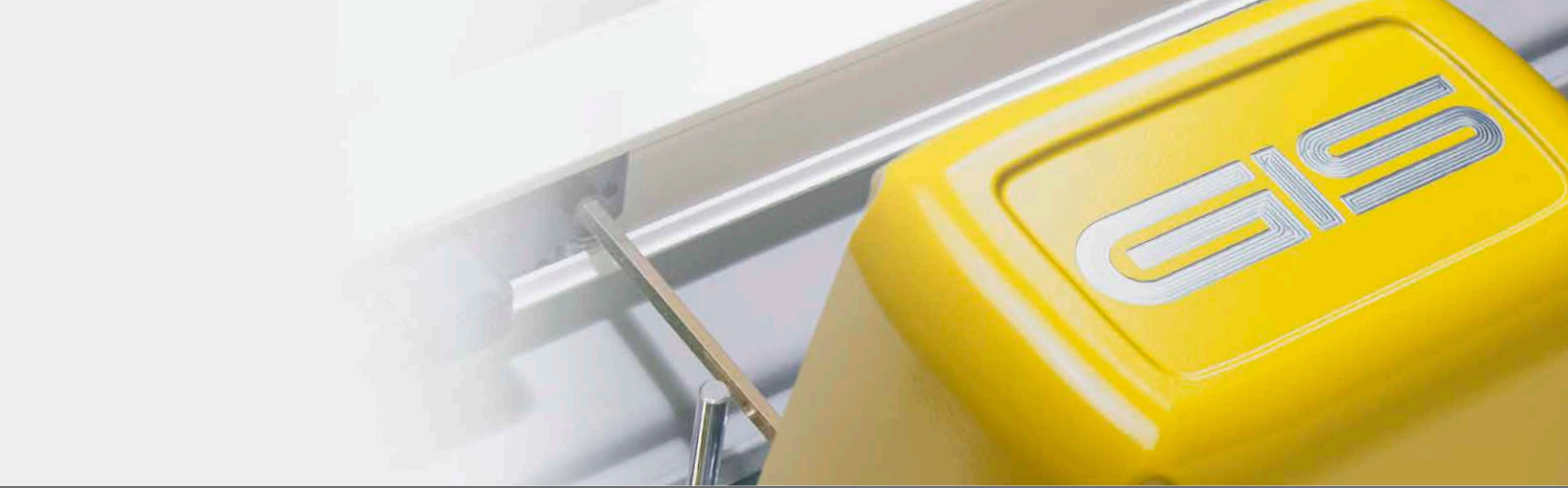
## Soluciones especializadas

Modelo trifásico o monofásico
Tensión de operación y de control para uso mundial
Botoneras solidarias, especiales, mando por radio mando, variador de frecuencia
Velocidades especiales
Ejecución especial como polipastos eléctricos de cadena sincronizados, construcción de altura reducida, ejecución resistente a la corrosión, ATEX
Anilla o gancho de suspensión
Recorrido de hasta 200 m
Recorrido del gancho con posiciones finales superiores e inferiores ajustables
Control de temperatura
Contador de maniobras
Rango de temperatura ampliado
Amplia oferta de accesorios y opciones (véanse las páginas 8 / 9)

## SU UTILIDAD

El GP es de fácil montaje y no contiene electrónica sensible, disminuyendo así el riesgo de accidentes laborales. Destaca por su funcionamiento silencioso y gracias a su larga duración está preparado para tareas difíciles. La botonera ergonómica de 42 V de baja tensión permite un trabajo cómodo y seguro. El mantenimiento es sencillo, rápido y no requiere de herramientas especiales.





## Cadena de acero perfilado

La cadena de acero perfilado cementado ofrece un aumento de 15% de resistencia comparado con la cadena de acero con el mismo diámetro. Su mayor sección transversal reduce el desgaste y aumenta la vida útil de la cadena. El gancho de carga dotado de un enganche sólido y guiado y un amortiguador de goma ofrece la máxima seguridad.

## Botonera

La botonera se adapta cómodamente a la mano y está diseñada para un trabajo ergonómico. Es robusta y resistente, segura en el empleo y controlada a baja tensión de 42 V. Los botones ordenados paralelamente permiten una fácil accesibilidad. Un cable de acero externo protege el cable de botonera.

## Conexión poligonal

Una gran innovación se oculta en el interior del polipasto de cadena. Todas las conexiones al eje están fabricadas con un diseño poligonal. Esto permite un montaje y desmontaje más rápido para el mantenimiento. Esto ahorra tiempo y gastos de servicio.

## Tipo de protección IP65

Con una protección IP65, el polipasto de cadena incluyendo la botonera está construido a prueba de polvo y preparado para soportar fuertes chorros de agua a presión. Gracias a su construcción compacta y robusta, el GP es adecuado para un uso en un ambiente exterior.



# APLICACIÓN



Los polipastos eléctricos de cadena GIS se utilizan allí donde es importante la seguridad de proceso del sistema de grúa: en el duro sector de la automoción con tres turnos y otros sectores, en condiciones de mucho polvo o componentes químicos agresivos para el uso en exteriores, en el sector de espectáculos o para recorridos extremos de las plantas eólicas. Los polipastos eléctricos de cadena y los carros GIS han sido diseñados con mayor exigencia. El factor de seguridad de la cadena es mínimo de 8 (DIN EN 14492 A5, ISO M5), lo que reduce el desgaste y aumenta la vida útil.

## VICTORINOX AG

Edwin Schuler, Ibach, Suiza  
Jefe de mantenimiento

Incorporamos desde hace muchos años los polipastos eléctricos de cadena y el sistema de grúa GIS a nuestra industria de producción, porque valoramos la calidad suiza y la cercanía, además de su experiencia. Ya habíamos comprobado el nuevo prototipo de polipastos eléctricos de cadena y ha satisfecho todas nuestras expectativas. Lo empleamos en un ciclo de prueba en un puesto con largas horas de funcionamiento y cambios frecuentes. Demostró su eficacia y lo recomendamos.







## Aplicaciones

Plantas de tratamiento de aguas residuales  
Agricultura  
Automoción  
Construcción  
Química y farmacia  
Procesamiento de alambre, cable y goma  
Abastecimiento de energía  
Logística y almacenamiento  
Industria del procesamiento del cristal  
Tecnología doméstica y de automatización  
Tratamiento de madera  
Tareas municipales

Mobiliarios de cocina  
Industria del plástico  
Pintura y tinte  
Tráfico aéreo / aviación  
Industria de maquinaria  
Farmacéutica  
Medición y regulación  
Procesamiento de acero y metal  
Mobiliario / Decoración interior  
Alimentario  
Técnica de superficie  
Transporte público

Industria papelera y de cartón  
Transporte y logística  
Relojería  
Industria de productos recreativos  
Embalaje  
Energía eólica e hidráulica  
Industria del petróleo  
Industria del gas  
Astillero



# ACCESORIOS Y OPCIONES

## Estándares

Cargas:
1 ramal hasta 3200 kg
2 ramales hasta 6300 kg
Tensión estándar:
3 × 400 V / 50 Hz, 3 × 230 V / 50 Hz
1 × 115 V / 50 Hz, 1 × 230 V / 50 Hz
Control de mando 42 V de baja tensión
Monofásico: 1 velocidad
Trifásico: 1 o 2 velocidades
Tipo de protección IP65
Anilla de suspensión
Recorrido estándar 3 m
Mínimo factor de seguridad de 8 de la cadena (DIN EN 14492 A5, ISO M5)
Botonera ergonómica con parada de emergencia
Longitud del cable de botonera 1.8 m
Botonera con cable de acero antitracción externa
Final de carrera de funcionamiento para la más alta y más baja posición de gancho
Clase de aislamiento F (Motor)
Freno DC de resorte
Embrague fuera del flujo de presión
Para especificaciones detalladas, vea la hoja de datos técnicos

## Accesorios y opciones

Bornero para control directo, bornero para control especial
Mando vía radio
Variador de frecuencia
Tensión de operación y de control para uso mundial
Velocidades especiales a petición
Operación con una sola mano con mando en el agarre
Gancho con suspensión
Gancho de carga con tapa de seguridad
Final de carrera de funcionamiento con dos botones de parada de emergencia
Final de carrera externo / Final de carrera múltiple
Conexión paralela de diversos polipastos de cadena
Contador de funcionamiento
Supervisión térmica contra el sobrecalentamiento del motor
Descompresión manual del frenado / segundo freno
Guardacadenas para diversos recorridos
Grasa de engranaje para uso en bajas temperaturas / industria alimenticia
Cierre de cadena floja
Sensor de carga para la medición de la carga
Codificador rotatorio para la medición del recorrido

## SU UTILIDAD

Para muchas aplicaciones, nuestros productos estándar traen consigo una solución de elevación apropiada. Ponemos a su disposición un gran surtido de accesorios y opciones. Muy práctico al transporte repetitivo de los bienes es el manejo con una sola mano. El control de la carga se realiza sobre ella. Esta permite un posicionamiento rápido y preciso de la carga en el manejo con la mano izquierda o la derecha. Como versión de dispositivo móvil de cadena o modelo telescópico este accesorio puede ser colocado para un polipasto eléctrico de cadena GIS.





## Radio mando de seguridad

Este robusto y ligero transmisor que pesa 295 gramos, está provisto con batería ión litio y tipo de protección IP66. El receptor integrado en un diseño estable cuenta con una protección IP65. El receptor cumple con su función STOP y cumple con las expectativas según SIL3 Performance Nivel PL e.



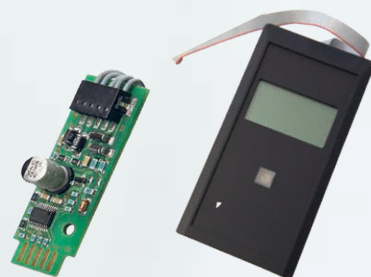
## Variador de frecuencia

Polipastos eléctricos de cadena, carros eléctricos o un sistema de grúa completo pueden ser controladas con el variador de frecuencia. El arranque suave permite una posición exacta y cuidadosa de la carga y minimiza el balanceo. Las velocidades y rampas para elevar y transportar pueden estar programadas, ajustándolas a su aplicación.



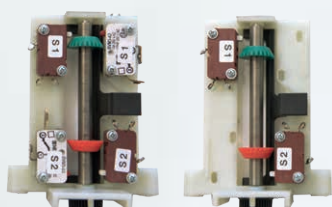
## Contador del funcionamiento

La integración de un contador del funcionamiento le ofrece al usuario una protección añadida y puede alargar la vida útil del polipasto de cadena, en caso de infrautilización. Mediante el análisis de las horas de funcionamiento y del número de circuitos en un dispositivo de lectura móvil o en un PC / portátil se puede determinar el ciclo óptimo de mantenimiento.



## Final de carrera de funcionamiento

Con el final de carrera de funcionamiento integrado de manera estándar se pueden ajustar los ganchos de manera precisa y de fácil manejo en su posición terminal superior e inferior. Para aumentar la seguridad hay la opción de añadir dos botones de parada de emergencia adicionales. Otras opciones son el interruptor rápido y el final de carrera externo para recorridos altos.



## Gancho de carga de seguridad

En el caso del gancho de carga de seguridad, el cual se puede rotar 360° y orientar 180°, el enclavamiento mecánico de la lengüeta del gancho asegura la suspensión de la carga. El gancho de carga de seguridad se cierra automáticamente bajo carga y debe ser desbloqueado manualmente para abrirlo.



## Control de temperatura

Para proteger el motor contra el sobrecalentamiento, éste es equipado con un control de temperatura. Un termopar interrumpe la alimentación eléctrica al alcanzar la temperatura máxima predeterminada y evita así que el motor pueda dañarse. Esto es extremadamente útil en el caso de un gran recorrido o un ciclo de trabajo muy largo.



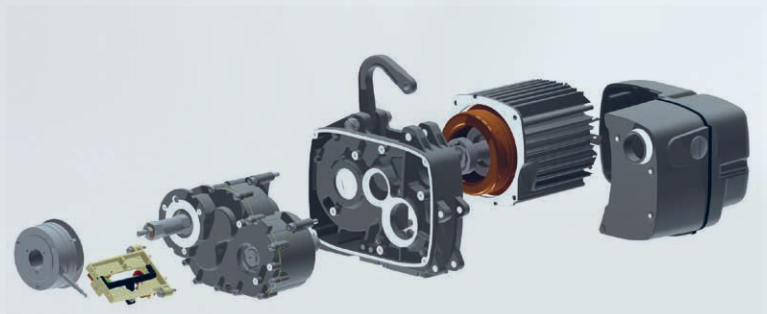
# SERVICIO & MANTENIMIENTO

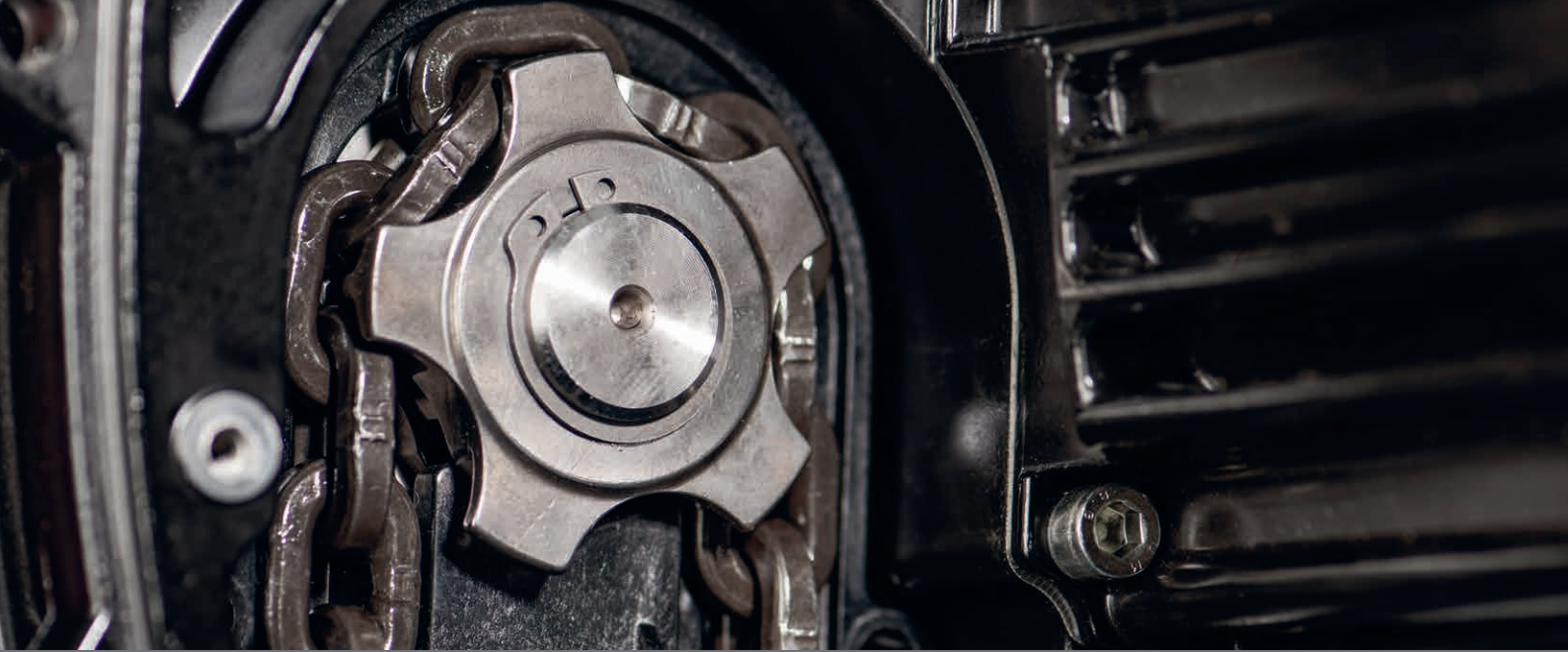


La eficiencia económica de un polipasto eléctrico de cadena se debe de considerar a lo largo del ciclo de vida del producto completo. El GP registra poco desgaste y ha sido diseñado para una larga vida útil. Los trabajos de reparación y mantenimiento se realizan de manera sencilla y rápida, por lo cual el mantenimiento del polipasto resulta económico. La alta seguridad minimiza el riesgo de pérdidas de producción con costos de inactividad potencialmente elevados. Los polipastos eléctricos de cadena cuentan con 3 años de garantía.

## SU UTILIDAD

La serie GP cuenta con un montaje modular. Las piezas de desgaste se reemplazan de una manera simple. El polipasto eléctrico se puede desmontar y luego montar rápidamente gracias a la conexión poligonal sin necesidad de herramientas especiales. Esto ahorra tiempo y costos, lo que aprecian tanto los técnicos de mantenimiento como los clientes. Nuestros representantes certificados adquieren su experiencia durante formaciones cualificadas de asistencia técnica en nuestra fábrica.





## Embrague

El embrague sirve como protección de sobrecarga protege el motor y la grúa contra una sobrecarga. Se encuentra delante del freno, fuera del flujo de fuerzas, un embrague en seco y requiere de muy poco mantenimiento. El embrague tiene un acceso fácil y es reajutable.

## Guía cadena

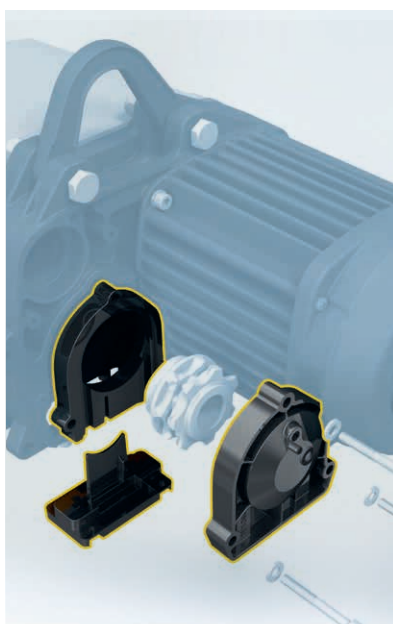
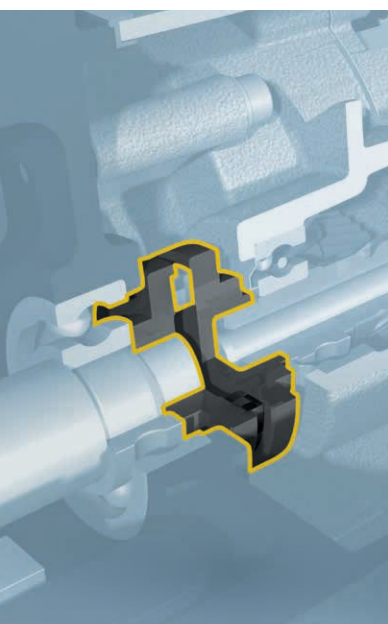
La cadena y la guía de cadena son piezas de desgaste que deben ser revisadas periódicamente y reemplazadas en caso de ser necesario. La guía de cadena se puede desmontar fácilmente por medio de un par de movimientos en la parte lateral sin que el polipasto deba ser desmontado completamente. Resulta un considerable ahorro de tiempo.

## Caja de engranajes

La caja de engranajes de 3 trenes con engranajes helicoidales y una lubricación para toda la vida útil ofrece una operación suave y no requiere de ningún mantenimiento. Un posible reemplazo es sencillo y limpio, porque las trenes están incorporados en una caja y por lo tanto cerrada y hermética. El polipasto puede ser reconstruido mediante el simple reemplazo del bloque del engranaje para una velocidad diferente.

## Repuestos

Por el diseño modular del polipasto eléctrico de cadena, el montaje y desmontaje de los componentes es fácil y rápido. Para ello no se necesitan herramientas especiales. A través de nuestros distribuidores garantizamos a nuestros clientes a nivel mundial la disponibilidad rápida de repuestos.





# PRODUCTOS ESPECIALES



Para muchas aplicaciones industriales de elevación, los polipastos eléctricos GIS ofrecen en su versión estándar la solución ideal. Dependiendo de la complejidad de la tarea y las condiciones del espacio, se dispone de productos especiales de GIS. Por ejemplo operaciones sincronizadas de dos ganchos de carga, una versión resistente a la corrosión o para zonas ATEX, un polipasto eléctrico de cadena con la unidad de control en el gancho de carga - nosotros ofrecemos una solución técnica ajustada a las necesidades del cliente y la aplicación para cualquier requerimiento específico de elevación.

## **GPK**

Capacidad de carga de hasta 2000 kg

---

Diseño compacto; la solución para habitáculos con una altura particularmente baja

---

Ganancia de altura en el habitáculo por medio de una sofisticada guía de cadena

---

Posiciones finales del gancho ajustable por final de carrera

---

Disponible con un marco prolongado para transportar cargas largas y voluminosas

---

1 o 2 velocidades de elevación

---

Dispensador automático de aceite disponible para el mantenimiento de la cadena de carga

---

Se puede combinar con una grúa suspendida GISKB o grúa puente

---

Opcional con carros

---

Variador de frecuencia opcional

---

## SU UTILIDAD

Los polipastos eléctricos de cadena GIS son adecuados para la incorporación en sistemas completos de grúa por su compacidad y su larga vida útil. Gracias a nuestro propio departamento de diseño, podemos combinar de manera óptima los dispositivos con un sistema de grúa o un sistema de manipulación por vacío para poder ofrecer una solución de elevación que se adapte a la perfección a la tarea de elevación, así como al espacio disponible.





### GPS

Capacidad de carga de hasta 2 x 2500 kg

Polipasto eléctrico síncrono para el transporte de cargas largas y voluminosas

Operación paralela y precisa de dos cadenas de carga

2 polipastos eléctricos de cadena conectados eléctricamente y mecánicamente

Con control de temperatura

Posiciones finales del gancho ajustable por final de carrera

Distancia de los ganchos de carga 0.7 - 5.0 m

Se puede combinar con una grúa suspendida GISKB o grúa puente

Opcional con carros

Opcional con variador de frecuencia

Opcional: dispositivos según las especificaciones del cliente para elevar cargas



### GPHK

Capacidad de carga de hasta 500 kg

Unidad de control en el gancho para un posicionamiento rápido y fácil de las cargas

Manejo del polipasto y guiado la guía de la carga con una sola mano

Unidad de control para el manejo con la mano izquierda y derecha

Posiciones final del gancho ajustables por final de carrera

Se puede combinar con una pluma mural o grúa suspendida GISKB

Opcional kit de reemplazamiento en caso de polipasto eléctrico de cadena estándar

Variador de frecuencia opcional

Opcional: dispositivos según las especificaciones del cliente para elevar cargas



### GPHT

Capacidad de carga de hasta 250 kg

Dispositivo modelo telescópico para el rápido y preciso posicionamiento de cargas

Manejo del polipasto eléctrico y a la vez guiado preciso de la carga con una sola mano

Ideal para cargas excéntricas

Unidad de control con interruptor de palanca para el manejo con la mano izquierda y derecha

Posiciones final de gancho ajustables por final de carrera

Se puede combinar una grúa mural articulada o una grúa suspendida GISKB

Opcional con variador de frecuencia

Opcional: dispositivos según las especificaciones del cliente para elevar cargas

Opcional: con cierre de cadena floja







### GP 1-PH

Capacidad de carga de hasta 2000 kg

Polipasto eléctrico de cadena monofásico

Uso en talleres en caso de una ausencia de alimentación trifásica, uso móvil, uso en exterior

Tensión estándar:  
1 x 115 V / 50 Hz, 1 x 230 V / 50 Hz

Velocidad 2, 4 o 8 m/min.

Largo ciclo de trabajo (DIN EN 14492 A5, ISO M5) con la carga máxima

Tipo de protección IP65

Opcional: control de temperatura

Opcional con tensiones especiales:  
1 x 115 V / 60 Hz, 1 x 230 V / 60 Hz

Opcional carros motorizados monofásicos

### GPR

Capacidad de carga de hasta 1250 kg

Polipasto eléctrico de cadena resistente a la corrosión

Industria alimentaria, industria química, farmacéutica, plantas de tratamiento de aguas residuales, uso en exterior

Carcasa con un tratamiento de cataforosis

Cadena de acero inoxidable redondeada resistente a la corrosión

Suspensión resistente a la corrosión

Todas las partes en contacto con la cadena (piezas de equipamiento como nuez, ganchos de carga, tornillos) en una versión resistente a la corrosión

Tipo de protección IP65

Grasa especial para el uso en la industria alimenticia

Opcional carro manual o carro motorizado en versión anticorrosiva

### GP ATEX

Capacidad de carga de hasta 6300 kg

Polipasto eléctrico de cadena para zonas ATEX

Versión protección contra el polvo GP D:  
Grupo de equipos II, categoría de equipos 3 Zona 22 (D)

Temperatura = < 130 °C con un control de temperatura

Versión protección contra el gas GP G:  
Grupo de equipos II, categoría de equipos 3 Zona 2 (G), 22 (D)

Clase de temperatura = T3 con un control de temperatura Interrupción del servicio en caso de una caída de presión

Tipo de protección IP65

Opcional carros en versión ATEX







### GP W

Capacidad de carga de hasta 1000 kg

Polipasto eléctrico de cadena para plantas eólicas

Velocidad de elevación de hasta 16 m/min.

Recorrido de hasta 200 m

Control de temperatura con función de apagado del motor en caso de un sobrecalentamiento

Conmutación automática de una alta a una baja velocidad de elevación poco antes del final de elevación mediante final de carrera

Final de carrera externo para las posiciones finales del gancho

Cadena especial con un tratamiento especial

Gancho de carga con una carcasa protectora

Opcional con carro manual o eléctrico

Opcional con guardacadenas



### LP

Capacidad de carga de hasta 6300 kg

Polipasto eléctrico de cadena para la industria del espectáculo

Bajo peso propio

Para el uso fijo o móvil

Alto grado de operación suave por una transmisión de 3 trenes con engranaje helicoidal

Adecuado como polipasto fijo o trepador sin modificación

Se puede equipar o reequipar un segundo freno sin prolongación de la carcasa

Control directo o por contactores

Tipo de protección IP65 para el uso en exterior

El acabado KTL garantiza la anticorrosividad y una buena protección mecánica

Versiones D8, D8 Plus y C1 o según las especificaciones del cliente



### GPFU

Capacidad de carga de hasta 6300 kg

Polipasto eléctrico de cadena con variador de frecuencia

Para aplicaciones con alta frecuencia de conmutación y operación con turnos

Velocidad de elevación de hasta 9.6 m/min.

Con un arranque suave para un posicionamiento preciso y cuidadoso de la carga

Transporte sin vibración y un posicionamiento preciso de la carga en combinación con un carro eléctrico y con variador de frecuencias

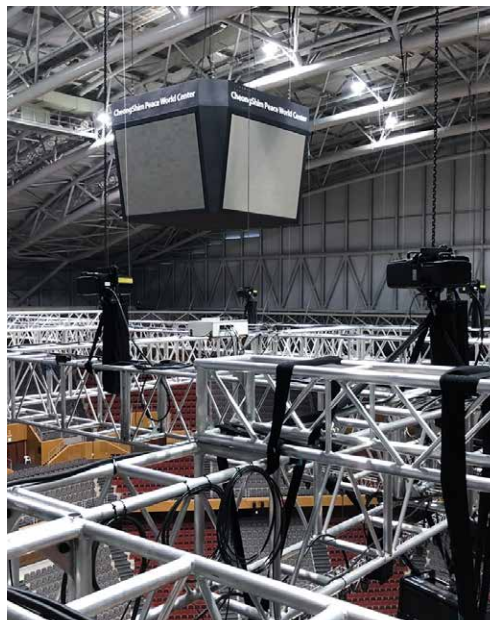
Velocidades y rampas para la elevación y la traslación según la aplicación, programable

Tipo de protección IP65

Opcional carro con variador de frecuencia

Opcional: radio mando

Opcional: elevación según la carga



# CARROS



Los carros GIS son de sencillo montaje y posibilitan la traslación fácil de cargas de hasta 6300 kg por vigas de acero. El polipasto de cadena eléctrico sirve como un dispositivo de elevación. La traslación se realiza, según la capacidad de carga y las características necesarias, de modo manual o eléctrico. Lleva incorporado de serie un sistema anticaídas de acero fundido sólido, así como la protección contra intervención que garantiza la máxima seguridad. Los carros GIS se usan por parte de nuestros clientes a menudo debido a sus buenas características de manejabilidad y su larga vida útil como componentes para los testers de grúas puente suspendidas.

## SU UTILIDAD

Los carros GHF / GMF 1250 - 6300 ofrecen una capacidad de carga un 25 % mayor en comparación con los modelos anteriores. Están diseñados para una máxima flexibilidad y durabilidad. El mayor diámetro de las ruedas, las piezas de engranajes helicoidales y ruedas adaptables a la superficie del portador aseguran una vida útil más larga y un funcionamiento silencioso óptimo. El ala de viga se puede seleccionar de forma continua a través de un sistema de ajuste innovador y se puede fijar en unión continua por medio de una función de bloqueo. Los rodillos de soporte disponibles opcionalmente aseguran el movimiento suave durante el recorrido de las curvas.





### GHF 500 K

Capacidad de carga de hasta 500 kg

Carro manual para vigas de acero

Movimiento manual del polipasto eléctrico de cadena o polipasto manual de cadena

Ruedas de plástico reforzados con fibra de vidrio

Óptima facilidad de movimiento

Funcionamiento muy silencioso

Placas de aluminio fundido a presión con protección anticaídas

Un bajo peso propio de sólo 2.5 kg

Espárragos galvanizados

Ala de viga de 50 - 149 mm

Radio mínimo de giro de 1 200 mm



### GHF 1250 – 6300

Capacidad de carga de hasta 6300 kg

Carro manual para vigas de acero

Movimiento manual del polipasto eléctrico de cadena o polipasto manual de cadena

Ruedas de hierro fundido, con rodamientos de bolas

Placas de hierro fundido con protección anticaídas

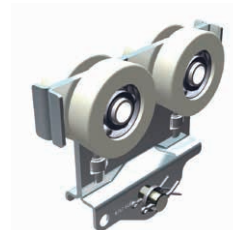
GHF 1250/2500 con 1 espárrago de soporte  
GHF 5000/6300 con 2 espárragos de soporte

Espárragos galvanizados

Ala de viga de ajuste continuo

Opcional: freno de estacionamiento para el GHF 1250

Opciones y accesorios para las placas, ruedas y espárragos de soporte según la p. 18



### Carros para GISKB

Capacidad de carga de hasta 800 kg

Carro manual para perfiles de acero hueco GISKB

Para movimientos manuales de polipastos eléctricos o polipastos manuales, o para puentes ligeros GISKB

Óptima manejabilidad

Un funcionamiento muy silencioso debido a las ruedas de plástico y los rodillos de guía laterales

Construcción de acero galvanizado

Ruedas de acero opcionales

Tope opcional como protección contra colisiones

Combinación opcional de 2 carros mediante un travesaño para una capacidad de carga de 1600 kg





# CARROS MOTORIZADOS

## Estándares

Cargas: hasta 6300 kg
Tensión estándar: 3 × 400 V / 50 Hz, 3 × 230 V / 50 Hz 1 × 115 V / 50 Hz, 1 × 230 V / 50 Hz
Control de 42 V de baja tensión
Monofásico: 1 velocidad
Trifásico: 1 o 2 velocidades
Tipo de protección IP54
Placas y ruedas de hierro fundido
Ruedas para superficie de rodadura plana (viga con rodadura plana)
Ala de viga de ajuste continuo
Espárragos galvanizados
Protección anti caídas y escalada
Botonera ergonómica de 4 botones con parada de emergencia
Longitud del cable de botonera 2 m
Botonera con alma de acero externa antitracción
Clase de aislamiento F (motor)
Freno DC a presión de muelle
Para especificaciones detalladas, vea la hoja de datos técnicos

## Accesorios y opciones

Bornero para control directo, bornero para control especial
Mando vía radio
Botonera independiente
Variador de frecuencia
Tensión de operación y de control para uso mundial
Velocidades especiales a petición
Final de carrera de 1 o 2 trenes
Rodillos de apoyo para recorrido en curvas
Rodillos con canto de hierro fundido
Ruedas de plástico
Ruedas de acero o de acero inoxidable
Carro resistente a la corrosión
Carros para zona ATEX
Espárragos de soporte especiales para zonas especiales de alas de viga
Grasa de engranaje para uso en bajas temperaturas / industria alimenticia
Control de la temperatura contra el sobrecalentamiento del motor
Tipo de protección IP65
Contrapeso ampliable modularmente

## SU UTILIDAD

Los carros motorizados GIS se ofrecen en una o dos velocidades, y de hasta 30 metros por minuto. Para un movimiento sin oscilaciones y posicionamiento preciso de la carga se pueden equipar los carros con variador de frecuencia. Los carros motorizados se manejan, en función de la aplicación, mediante una botonera solidaria al carro, mediante una botonera independiente o mediante radio mando.





### **GMF 1250 – 6300**

Capacidad de carga de hasta 6300 kg

Carros motorizados para vigas de acero

De una larga vida útil y poco desgaste

Velocidades de 12, 12/4 o 24/6 m/min.

Placas de hierro fundido con protección anticáidas

GMF 1250/2500 con 1 espárrago de soporte  
GMF 4000/5000/6300 con 2 espárragos de soporte

GMF 5000/6300 con 2 motores

Espárragos galvanizados

Ala de viga de ajuste continuo

Tipo de protección IP54

Contrapeso ampliable modularmente

Caja de control con conexiones de fácil acceso

Accesorios y opciones según la p. 18

### **GMF 1250 – 6300 FU**

Capacidad de carga de hasta 6300 kg

Carro motorizado con variador de frecuencia para vigas de acero

De una larga vida útil y poco desgaste

Velocidad de 3.6 - 30 m/min.

Un transporte sin vibración y un posicionamiento preciso de la carga

Arranque suave para un máximo confort

2 velocidades de conducción programables: para el arranque / posicionamiento y para la conducción

Especificación básica como GMF 1250 - 6300

Accesorios y opciones según la p. 18

### **SAKB con FU**

Capacidad de carga de hasta 1600 kg

Carro motorizado con variador de frecuencia para mover el carro GISKB

Alta estabilidad con ruedas de plástico

2 velocidades y rampas ajustables

3 - 35 m/min.

Arranque y parada suave

Un transporte sin oscilaciones y un posicionamiento preciso de la carga

Freno DC de resorte

Tipo de protección IP65

Opcional: final de carrera

Opcional: radio mando





## Sistemas de grúas

El sistema modular GISKB de acero para el manejo lineal o general de mercancías. Sistema de grúas de aluminio GISKB, grúas giratorias de pared y en columna para el fácil manejo de transporte de mercancías. Puente-grúa y grúas giratorias de perfiles de acero para cargas pesadas.

## Dispositivos de elevación

Más de 55 años de experiencia en la fabricación de polipastos eléctricos de cadena: robustos, de larga duración, de confianza y resistentes. Fácil mantenimiento. Diversos engranajes para cada uso. Amplia oferta de accesorios y opciones.

## Equipo de vacío

Los sistemas de manipulación vacío GIS son ergonómicos y adecuados para la manipulación de diversos materiales como madera, vidrio, piedra, metal o plástico. En combinación con una grúa, es un equipo adecuado.

**GIS AG – el especialista en polipastos eléctricos de cadena y en sistemas de grúas** Fundación de GIS AG 1957 | Con una sociedad filial propia en Alemania y Inglaterra | Desarrollo y producción de polipastos eléctricos de cadena en Suiza desde hace más de 55 años | Fabricante suizo de completos sistemas de grúas, incluidos dispositivos de elevación y equipos de vacío | Certificado ISO 9001 desde 1994 | Completo rendimiento de mercado desde el proyecto hasta el montaje, puesta en marcha y mantenimiento | Red internacional de distribución con más de 50 empresas calificadas por todo el mundo.

swiss lifting solutions

Certificado por ISO 9001